

Regionsprofil Statistik 2023

Hainzenberg

Gemeinde 70914



Übergeordneter Planungsverband der Gemeinde

Planungsverband	Einwohner
Zillertal	37.841

Impressum

Titel	Regionsprofil Statistik 2023 - Hainzenberg - Gemeinde 70914
Ausgabe	1. Ausgabe
Datum	16. Februar 2024
Herausgeber	Amt der Tiroler Landesregierung Abteilung Raumordnung und Statistik Landesstatistik Tirol
Bearbeitung	MMag. Mario Stadler
Redaktion	Mag. Manfred Kaiser
Adresse	Landhaus 2 Heiliggeiststraße 7-9 6020 Innsbruck
Telefon	0043-512-508-3632
Email	raumordnung.statistik@tirol.gv.at
Website	https://www.tirol.gv.at/statistik



Anmerkungen

Nachdruck - auch auszugsweise - ist nur mit Quellenangabe gestattet.

Wenn bei Begriffen, die sich auf Personengruppen beziehen, nur die männliche Form gewählt wurde, so ist dies nicht geschlechtsspezifisch gemeint, sondern geschah ausschließlich aus Gründen der besseren Lesbarkeit.

Inhaltsverzeichnis

Tabellenverzeichnis	iv
Abbildungsverzeichnis	v
1 Flächen	1
2 Naturschutzgebiete	2
3 Bauentwicklung	3
4 Wohnbevölkerung	5
5 Privathaushalte	8
6 Wirtschaft und Beschäftigung	9
7 Land- und Forstwirtschaft	11
8 Tourismus	13
9 Grundversorgung der Tiroler Bevölkerung	18
10 Gemeindefinanzen	19

Tabellenverzeichnis

1.1 Flächennutzung 2023	1
1.2 Widmungsbestand 2022	1
2.1 Naturschutz 2023	2
3.1 Anzahl der Gebäude 2023	3
3.2 Überwiegende Gebäudenutzung 2023	3
3.3 Anzahl der Wohnungen 2023	4
4.1 Anzahl und Entwicklung der Wohnbevölkerung	5
4.2 Altersstruktur 2023	5
4.3 Höchste abgeschlossene Ausbildung 2021	6
4.4 Veränderung der Wohnbevölkerung seit 1961 - Volkszählung bzw. Registerzählung	6
4.5 Veränderung der Wohnbevölkerung - Bevölkerungsregister	6
4.6 Wanderungen	7
4.7 Geburten und Sterbefälle	7
5.1 Anzahl und Entwicklung der Privathaushalte	8
5.2 Durchschnittliche Haushaltsgröße	8
5.3 Anzahl und Entwicklung der Einpersonenhaushalte	8
6.1 Erwerbstätige am Arbeitsort (gesamt)	9
6.2 Erwerbstätige am Arbeitsort nach wirtschaftlicher Zugehörigkeit	9
6.3 Erwerbstätige am Wohn- und Arbeitsort	10
6.4 Berufspendler	10
7.1 Anzahl und Entwicklung der Land- und Forstwirtschaftlichen Betriebe	11
7.2 Betriebe nach Erwerbsart 2020	11
7.3 Betriebe mit Erschwernispunkten 2020	12
8.1 Nächtigungsentwicklung - Winter seit 1981	13
8.2 Nächtigungsentwicklung - Winter 2012 bis 2023	13
8.3 Nächtigungen nach Unterkunftsarten - Winter 2023	14
8.4 Nächtigungsentwicklung - Sommer seit 1981	14
8.5 Nächtigungsentwicklung - Sommer 2012 bis 2023	15
8.6 Nächtigungen nach Unterkunftsarten - Sommer 2023	15
8.7 Betten - Winter 2023	16
8.8 Betten - Sommer 2023	17
8.9 Auslastung 2023	17
9.1 Einrichtungen zur Grundversorgung der Tiroler Bevölkerung 2023	18
10.1 Eigene Steuern ¹	19
10.2 Eigene Steuern pro Einwohner	19
10.3 Abgabenertragsanteile ¹	20
10.4 Abgabenertragsanteile pro Einwohner	20

Abbildungsverzeichnis

3.1 Entwicklung der Anzahl an Gebäuden	3
4.1 Entwicklung der Wohnbevölkerung	5
6.1 Entwicklung der Erwerbstätigen am Arbeitsort	9
7.1 Entwicklung der Anzahl an land- und forstwirtschaftlichen Betrieben	11
8.1 Nächtigungsentwicklung im Winter	13
8.2 Nächtigungsentwicklung im Sommer	15
8.3 Nächtigungsentwicklung im Vergleich Winter zu Sommer	16
10.1 Entwicklung der Eigenen Steuern	20
10.2 Entwicklung der Abgabenertragsanteile	21

1 Flächen

Tabelle 1.1: Flächennutzung 2023

Flächenart in km ²	Hainzenberg	Bezirk SZ	Tirol
Fläche	21,5	1.843,2	12.648,4
Dauersiedlungsraum	2,8	205,6	1.573,0
Anteil am Dauersiedlungsraum	13,2	11,2	12,4

Quelle: Bundesamt für Eich- und Vermessungswesen

Tabelle 1.2: Widmungsbestand 2022

Widmungskategorie	Fläche in ha	m ² / Einwohner			Anteil am DSR in %		
		Hainzenberg	Bezirk SZ	Tirol	Hainzenberg	Bezirk SZ	Tirol
Bauland und Sonderflächen ¹	28,3	388,3	313,6	293,1	10,0	13,2	14,4
Wohngebiete	12,8						
Mischgebiete	9,8						
Gewerbe- und Industriegebiete	-						
Baulandähnliche Sonderflächen	5,7						
Landwirtschaftliche Sonderflächen	1,5						

Quelle: AdTLR, Abt. Raumordnung und Statistik

¹ ausgenommen freilandähnliche Sonderflächen und landwirtschaftliche Sonderflächen

DSR = Dauersiedlungsraum

2 Naturschutzgebiete

Tabelle 2.1: Naturschutz 2023

Schutzgebiete	Fläche in ha	Anteil an Gesamtfläche in %	Anteil der Schutzgebiete an der Gesamtfläche in %	
			Hainzenberg	Bezirk SZ Tirol
Nationalpark Kernzonen	-	-	-	2,7
Nationalpark Außenzonen	-	-	-	2,1
Naturschutzgebiete	-	-	17,7	5,9
Landschaftsschutzgebiete	-	-	1,9	5,3
Geschützte Landschaftsteile	2	0,1	0,1	0,1
Ruhegebiete	-	-	25,2	10,8
Sonderschutzgebiete	-	-	-	0,0
Schutzgebiete insgesamt	2	0,1	44,9	26,9

Quelle: AdTLR, Abt. Umweltschutz

3 Bauentwicklung

Tabelle 3.1: Anzahl der Gebäude 2023

Jahr	Gebäude			Index 2001 = 100		
	Hainzenberg	Bezirk SZ	Tirol	Hainzenberg	Bezirk SZ	Tirol
1971	88	10.736	91.331	35,8	55,0	56,6
1981	128	13.747	116.875	52,0	70,4	72,5
1991	162	16.515	138.537	65,9	84,5	85,9
2001	246	19.534	161.261	100,0	100,0	100,0
2011	270	21.936	177.745	109,8	112,3	110,2
2021	291	24.053	193.876	118,3	123,1	120,2
2023	321	26.229	213.503	130,5	134,3	132,4

Quelle: Statistik Austria, Gebäude und Wohnungsregister

Abbildung 3.1: Entwicklung der Anzahl an Gebäuden

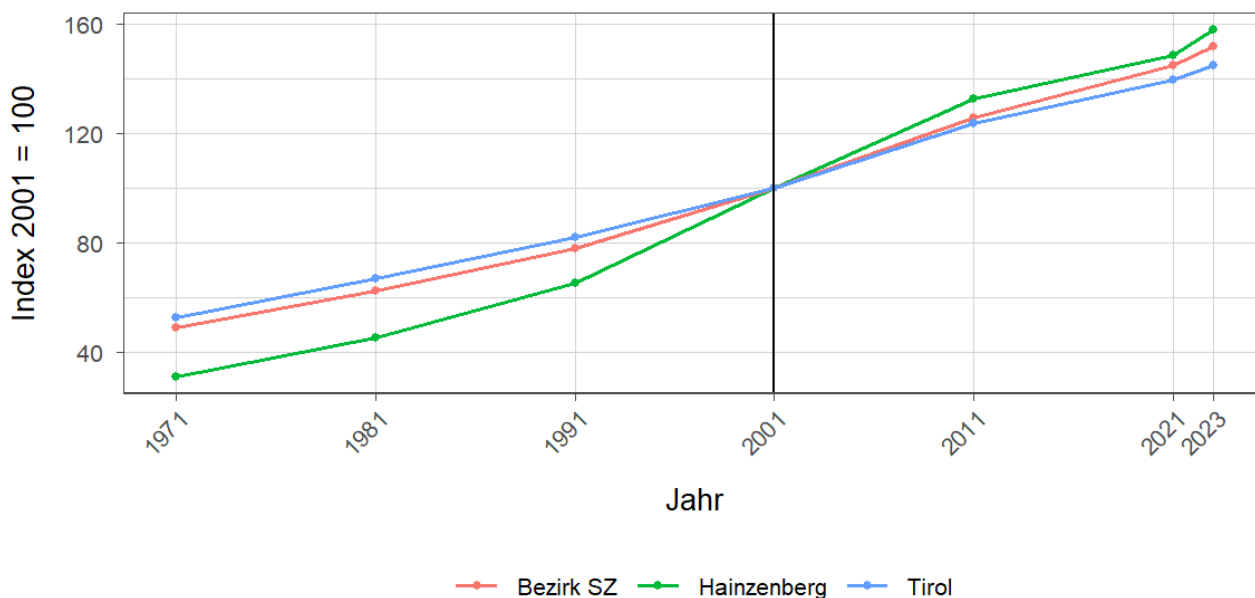


Tabelle 3.2: Überwiegende Gebäudenutzung 2023

Gebäudenutzung	Anzahl	Anzahl an allen Gebäuden in %		
	Hainzenberg	Bezirk SZ	Tirol	
Gebäude mit einer Wohnung	177	55,1	43,8	45,2
Gebäude mit zwei oder mehr Wohnungen	104	32,4	36,2	34,7
Wohngebäude von Gemeinschaften	-	-	0,3	0,3
Hotels und ähnliche Gebäude	11	3,4	5,7	4,1
Andere Gebäude ¹	29	9,0	14,0	15,7

Quelle: Statistik Austria, Gebäude und Wohnungsregister

¹ umfasst Bürogebäude, Gebäude des Groß- oder Einzelhandels, Gebäude des Verkehrs- oder Nachrichtenwesens, Werkstätten, Industrie- oder Lagerhallen, Gebäude für Kultur- und Freizeitzwecke sowie des Bildungs- und Gesundheitswesens, Gebäude mit sonstiger Nutzung.

Tabelle 3.3: Anzahl der Wohnungen 2023

Jahr	Wohnungen			Index 2001 = 100		
	Hainzenberg	Bezirk SZ	Tirol	Hainzenberg	Bezirk SZ	Tirol
1971	88	15.851	160.196	31,3	49,0	52,8
1981	128	20.198	203.762	45,6	62,4	67,1
1991	184	25.215	249.774	65,5	77,9	82,3
2001	281	32.378	303.632	100,0	100,0	100,0
2011	372	40.619	375.583	132,4	125,5	123,7
2021	417	46.805	423.796	148,4	144,6	139,6
2023	443	49.149	439.539	157,7	151,8	144,8

Quelle: Statistik Austria, Gebäude und Wohnungsregister

4 Wohnbevölkerung

Tabelle 4.1: Anzahl und Entwicklung der Wohnbevölkerung

Jahr	Personen			Index 2001 = 100		
	Hainzenberg	Bezirk SZ	Tirol	Hainzenberg	Bezirk SZ	Tirol
1961	350	48.321	462.899	51,5	64,6	68,7
1971	400	57.288	540.771	58,9	76,6	80,3
1981	474	62.589	586.663	69,8	83,6	87,1
1991	568	68.692	631.410	83,7	91,8	93,8
2001	679	74.834	673.504	100,0	100,0	100,0
2011	682	79.103	709.319	100,4	105,7	105,3
2021	731	85.136	762.652	107,7	113,8	113,2
2023	729	86.511	771.304	107,4	115,6	114,5

Quelle: Statistik Austria, (bis inkl. 2001) Volkszählung, (ab 2011) Registerzählung

Abbildung 4.1: Entwicklung der Wohnbevölkerung

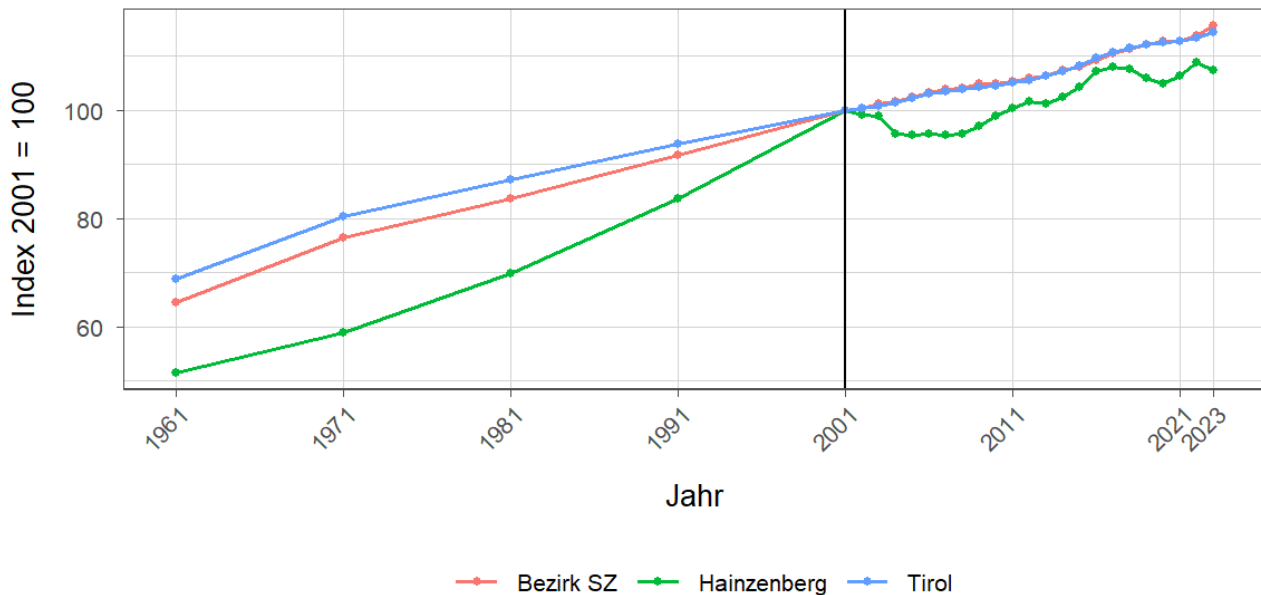


Tabelle 4.2: Altersstruktur 2023

Alter	Personen			in % der Wohnbevölkerung		
	Hainzenberg	Bezirk SZ	Tirol	Hainzenberg	Bezirk SZ	Tirol
unter 15	120	13.330	112.127	16,5	15,4	14,5
15 bis 64	476	57.482	512.918	65,3	66,4	66,5
65 oder älter	133	15.699	146.259	18,2	18,1	19,0

Quelle: Statistik Austria, (bis inkl. 2001) Volkszählung, (ab 2011) Bevölkerungsregister

Tabelle 4.3: Höchste abgeschlossene Ausbildung 2021

Bildung	Personen			in % der Wohnbevölkerung im Alter von 15 u. mehr Jahren		
	Hainzenberg	Bezirk SZ	Tirol	Hainzenberg	Bezirk SZ	Tirol
Pflichtschule	194	19.883	159.879	31,4	27,6	24,5
Lehrabschluss	251	25.888	212.344	40,7	35,9	32,6
Berufsbild. mittlere S.	90	11.528	98.123	14,6	16,0	15,1
Allg. bild. höhere S.	16	2.919	36.447	2,6	4,1	5,6
Berufsbild. höhere S.	30	4.960	48.281	4,9	6,9	7,4
Kolleg	1	358	4.370	0,2	0,5	0,7
Akademie	4	1.129	13.080	0,6	1,6	2,0
Hochschule	31	5.359	79.173	5,0	7,4	12,1

Quelle: Statistik Austria, Abgestimmte Erwerbsstatistik

Tabelle 4.4: Veränderung der Wohnbevölkerung seit 1961 - Volkszählung bzw. Registerzählung

Jahr	Insgesamt	Wanderungs- saldo	Geburten- bilanz	in % der Wohnbevölkerung 1961		
				Insgesamt	Wanderungs- saldo	Geburten- bilanz
1961/1971	50	-26	76	14,3	-7,4	21,7
1971/1981	74	15	59	21,1	4,3	16,9
1981/1991	94	45	49	26,9	12,9	14,0
1991/2001	111	50	61	31,7	14,3	17,4
2001/2011	3	-37	40	0,9	-10,6	11,4
2011/2021	49	4	45	14,0	1,1	12,9

Quelle: Statistik Austria, Volkszählung bzw. Bevölkerungsregister

Tabelle 4.5: Veränderung der Wohnbevölkerung - Bevölkerungsregister

Jahr	Insgesamt	Wanderungs- saldo	Geburten- bilanz	jährliche Veränderung in %		
				Insgesamt	Wanderungs- saldo	Geburten- bilanz
2016	3	-1	4	0,4	-0,1	0,5
2017	-1	-8	7	-0,1	-1,1	1,0
2018	-11	-16	5	-1,5	-2,2	0,7
2019	-7	-8	1	-1,0	-1,1	0,1
2020	9	6	3	1,3	0,8	0,4
2021	17	18	-1	2,4	2,5	-0,1
2022	-8	-13	5	-1,1	-1,8	0,7
2016/2022	2	-22	24	0,3	-3,1	3,4

Quelle: Statistik Austria, Bevölkerungsregister

Tabelle 4.6: Wanderungen

Jahr	Personen			jährliche Veränderung in %		
	Zuzüge	Wegzüge	Saldo	Zuzüge	Wegzüge	Saldo
2016	25	26	-1	3,4	3,6	-0,1
2017	28	36	-8	3,8	4,9	-1,1
2018	30	46	-16	4,1	6,3	-2,2
2019	25	33	-8	3,5	4,6	-1,1
2020	41	35	6	5,8	4,9	0,8
2021	36	18	18	5,0	2,5	2,5
2022	45	58	-13	6,1	7,8	-1,8
2016/2022	230	252	-22	32,5	35,6	-3,1

Quelle: Statistik Austria, Wanderungsstatistik

Tabelle 4.7: Geburten und Sterbefälle

Jahr	Personen			jährliche Veränderung in %		
	Geburten	Sterbefällr	Saldo	Geburten	Sterbefällr	Saldo
2016	8	4	4	1,1	0,5	0,5
2017	10	3	7	1,4	0,4	1,0
2018	9	4	5	1,2	0,5	0,7
2019	5	4	1	0,7	0,6	0,1
2020	9	6	3	1,3	0,8	0,4
2021	3	4	-1	0,4	0,6	-0,1
2022	8	3	5	1,1	0,4	0,7
2016/2022	52	28	24	7,3	4,0	3,4

Quelle: Statistik Austria, Natürliche Bevölkerungsbewegung

5 Privathaushalte

Tabelle 5.1: Anzahl und Entwicklung der Privathaushalte

Jahr	Haushalte			Index 2001 = 100		
	Hainzenberg	Bezirk SZ	Tirol	Hainzenberg	Bezirk SZ	Tirol
1961	68	12.274	123.705	34,7	44,4	47,5
1971	84	15.254	157.267	42,9	55,1	60,3
1981	124	19.065	188.898	63,3	68,9	72,5
1991	158	22.656	219.783	80,6	81,9	84,3
2001	196	27.672	260.660	100,0	100,0	100,0
2011	232	31.507	296.712	118,4	113,9	113,8
2021	267	35.812	334.096	136,2	129,4	128,2

Quelle: Statistik Austria, Volkszählung bzw. Registerzählung, Abgestimmte Erwerbsstatistik

Tabelle 5.2: Durchschnittliche Haushaltsgröße

Jahr	Personen pro Haushalte		
	Hainzenberg	Bezirk SZ	Tirol
1961	5,1	3,9	3,7
1971	4,8	3,7	3,4
1981	3,8	3,3	3,1
1991	3,6	3,0	2,8
2001	3,5	2,7	2,6
2011	2,9	2,5	2,4
2021	2,7	2,4	2,2

Quelle: Statistik Austria, Volkszählung bzw. Registerzählung, Abgestimmte Erwerbsstatistik

Tabelle 5.3: Anzahl und Entwicklung der Einpersonenhaushalte

Jahr	Haushalte			in % der Privathaushalte		
	Hainzenberg	Bezirk SZ	Tirol	Hainzenberg	Bezirk SZ	Tirol
1961	8	1.444	16.090	11,8	11,8	13,0
1971	11	2.265	31.826	13,1	14,8	20,2
1981	20	3.678	44.728	16,1	19,3	23,7
1991	30	4.966	55.078	19,0	21,9	25,1
2001	30	7.300	77.310	15,3	26,4	29,7
2011	43	9.261	100.474	18,5	29,4	33,9
2021	60	11.565	121.247	22,5	32,3	36,3

Quelle: Quelle: Statistik Austria, Volkszählung bzw. Registerzählung, Abgestimmte Erwerbsstatistik

6 Wirtschaft und Beschäftigung

Tabelle 6.1: Erwerbstätige am Arbeitsort (gesamt)

Jahr	Personen			Index 2001 = 100		
	Hainzenberg	Bezirk SZ	Tirol	Hainzenberg	Bezirk SZ	Tirol
1961	163	20.828	210.522	209,0	65,2	69,6
1971	75	21.893	207.802	96,2	68,5	68,7
1981	125	26.440	243.508	160,3	82,7	80,6
1991	105	28.615	272.092	134,6	89,5	90,0
2001	78	31.966	302.291	100,0	100,0	100,0
2011	92	34.594	328.424	117,9	108,2	108,6
2021	113	39.862	373.489	144,9	124,7	123,6

Quelle: Statistik Austria, Volkszählung bzw. Registerzählung

Abbildung 6.1: Entwicklung der Erwerbstätigen am Arbeitsort

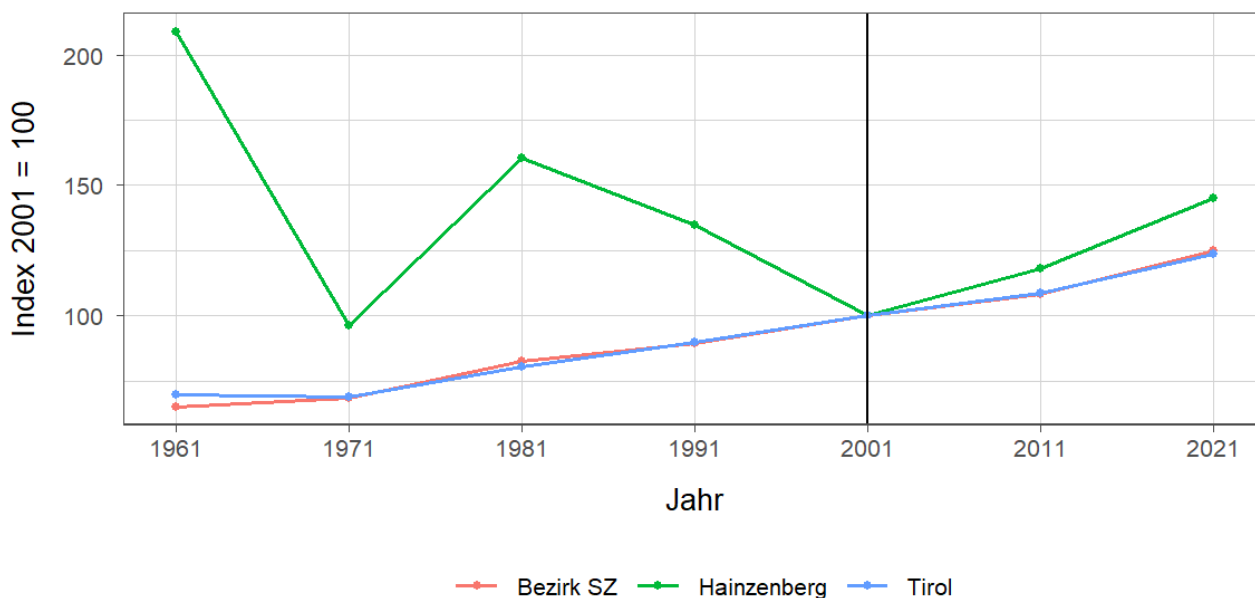


Tabelle 6.2: Erwerbstätige am Arbeitsort nach wirtschaftlicher Zugehörigkeit

Jahr	gesamt	Land- und Forstwirtschaft	Gewerbe und Industrie	darunter Bauwesen	Dienstleistungen	darunter Beyerbergung und Gaststättenwesen
1961	163	128	6	6	29	23
1971	75	53	7	5	15	4
1981	125	62	12	7	51	33
1991	105	35	16	10	54	35
2001	78	33	9	4	36	16
2011	92	32	10	6	50	15
2021	113	22	19	17	72	18

Quelle: Statistik Austria, Volkszählung bzw. Registerzählung, Abgestimmte Erwerbsstatistik

Tabelle 6.3: Erwerbstätige am Wohn- und Arbeitsort

Jahr	am Wohnort		am Arbeitsort	
	weiblich	männlich	weiblich	männlich
1961	-	-	84	79
1971	24	102	16	59
1981	84	124	61	64
1991	102	172	47	58
2001	116	192	26	52
2011	128	193	33	59
2021	163	205	39	74

Quelle: Quelle: Statistik Austria, Volkszählung bzw. Registerzählung, Abgestimmte Erwerbsstatistik

Tabelle 6.4: Berufspendler

Jahr	Gemeinde- einpendler	Gemeinde- binnenpendler	Gemeinde- auspendler	Pendler- saldo absolut	Index des Pendler- saldos ¹
1961	6	-	23	-17	91
1971	3	13	54	-51	60
1981	17	11	100	-83	60
1991	10	19	179	-169	38
2001	14	24	244	-230	25
2011	26	17	255	-229	29
2021	41	24	296	-255	31

Quelle: Quelle: Statistik Austria, Volkszählung bzw. Registerzählung, Abgestimmte Erwerbsstatistik

¹ = (Erwerbstätige am Arbeitsort / Erwerbstätige am Wohnort)*100

Ein Wert unter 100: Zahl der Auspendler aus den Gemeinden in einer Region überwiegt

Ein Wert über 100: Zahl der Einpendler in Gemeinden einer Region überwiegt

Gemeindeeinpendler, Gemeindeauspendler: Personen, deren Wohn- und Arbeitsort in verschiedenen Gemeinden liegen, also Personen, die über Gemeindegrenzen hinweg pendeln.

Erwerbstätige: Personen ab 15 Jahren, die einer bezahlten Tätigkeit von mindestens einer Wochenstunde nachgehen, Selbständige und mithelfende Familienangehörige, Präsenz- und Zivildienstler sind eingeschlossen, Personen in Karenz werden nicht berücksichtigt.

7 Land- und Forstwirtschaft

Tabelle 7.1: Anzahl und Entwicklung der Land- und Forstwirtschaftlichen Betriebe

Jahr	Betriebe			Index 1999 = 100		
	Hainzenberg	Bezirk SZ	Tirol	Hainzenberg	Bezirk SZ	Tirol
1960	41	2.806	25.365	105,1	121,5	139,1
1970	40	2.683	23.600	102,6	116,2	129,4
1980	43	2.447	20.913	110,3	106,0	114,7
1990	41	2.390	19.739	105,1	103,5	108,2
1999	39	2.309	18.238	100,0	100,0	100,0
2010	33	2.043	16.215	84,6	88,5	88,9
2020	32	1.860	14.215	82,1	80,6	77,9

Quelle: Statistik Austria, Land- und Forstwirtschaftliche Betriebszählung bzw. Agrarstrukturerhebung

Abbildung 7.1: Entwicklung der Anzahl an land- und forstwirtschaftlichen Betrieben

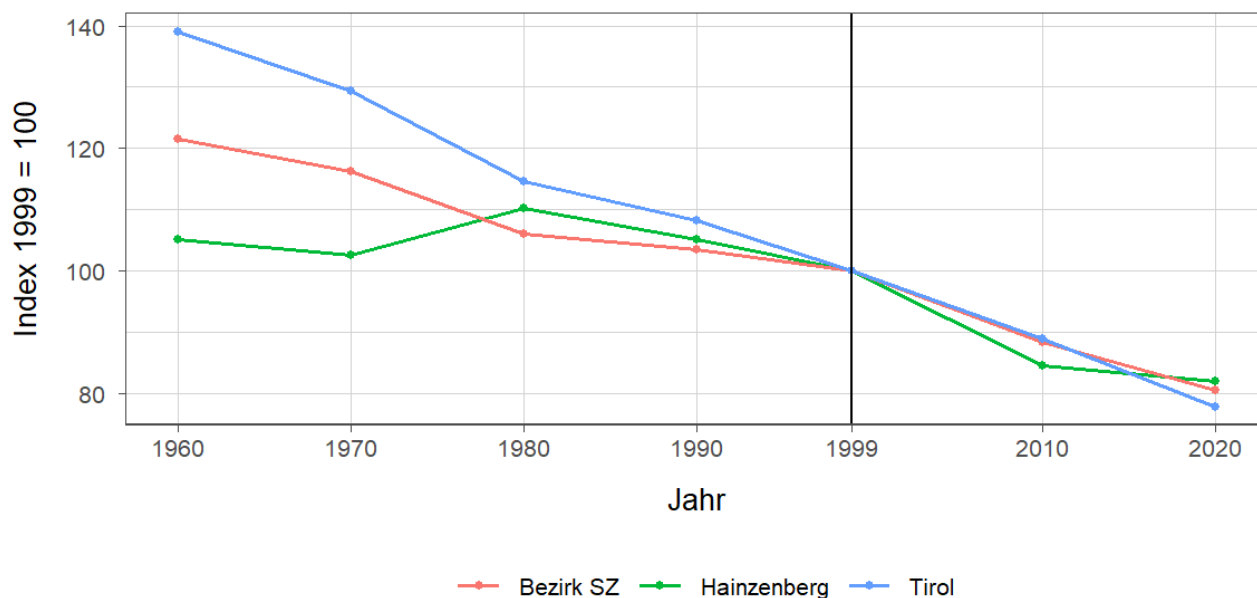


Tabelle 7.2: Betriebe nach Erwerbsart 2020

Erwerbsart	Betriebe			Anteil an allen Betrieben in %		
	Hainzenberg	Bezirk SZ	Tirol	Hainzenberg	Bezirk SZ	Tirol
Haupterwerb	18	868	4.749	56,2	46,7	33,4
Nebenerwerb	14	808	7.916	43,8	43,4	55,7
Pers.Gem.	-	40	322	-	2,2	2,3
jur. Person	-	144	1.228	-	7,7	8,6

Quelle: Statistik Austria, Agrarstrukturerhebung

Pers.Gem: Personengemeinschaften

jur. Person: Juristische Personen

Tabelle 7.3: Betriebe mit Erschwernispunkten 2020

EP-GR ¹	Betriebe			Anteil an allen Betrieben in %		
	Hainzenberg	Bezirk SZ	Tirol	Hainzenberg	Bezirk SZ	Tirol
EP-GR 1	1	239	2.015	3,1	12,8	14,2
EP-GR 2	2	188	2.268	6,2	10,1	16,0
EP-GR 3	11	237	2.265	34,4	12,7	15,9
EP-GR 4	16	538	2.803	50,0	28,9	19,7
keine Erschwernis	2	658	4.864	6,2	35,4	34,2

Quelle: Quelle: Statistik Austria, Agrarstrukturerhebung

¹ Zuordnung der Betriebe nach Erschwernispunkten

Bei der Agrarstrukturerhebung 2020 wurden analog zum Grünen Bericht die Betriebe nach ihren Erschwernispunkten den Erschwernispunktgruppen (EP-Gruppe 1 bis 4) zugeordnet. Die Erschwernispunkte-Gruppen (EP-Gruppen) setzen sich wie folgt zusammen:

EP-Gruppe 1: 5 bis 90 Erschwernispunkte

EP-Gruppe 2: 91 bis 180 Erschwernispunkte

EP-Gruppe 3: 181 bis 270 Erschwernispunkte

EP-Gruppe 4: über 270 (bis maximal 540) Erschwernispunkte

Die Zuordnung der Erschwernispunkte wird im Rahmen des jährlichen Mehrfachantrag-Flächen durchgeführt. Das System der Erschwernispunktgruppen (EP-Gruppen) ist nur bedingt mit den bisherigen Systemen der Einteilung bergbäuerlicher Betriebe bzw. Erschwernisbeurteilung vergleichbar. Betriebe mit weniger als 5 Erschwernispunkten werden in der in der Gruppe „Ohne Erschwernis“ ausgewiesen.

8 Tourismus

Tabelle 8.1: Nächtigungsentwicklung - Winter seit 1981

Jahr	Nächtigungen			Index 2001 = 100		
	Hainzenberg	Bezirk SZ	Tirol	Hainzenberg	Bezirk SZ	Tirol
1981	40.316	2.511.188	17.771.714	100,0	61,5	75,6
1991	39.823	3.581.955	21.774.674	98,8	87,7	92,6
2001	40.327	4.083.001	23.503.160	100,0	100,0	100,0
2011	72.848	4.987.087	24.830.645	180,6	122,1	105,6
2021	38	64.536	712.998	0,1	1,6	3,0
2023	67.851	5.100.657	25.707.235	168,3	124,9	109,4

Quelle: AdTLR, Raumordnung und Statistik, Tourismusstatistik

Abbildung 8.1: Nächtigungsentwicklung im Winter

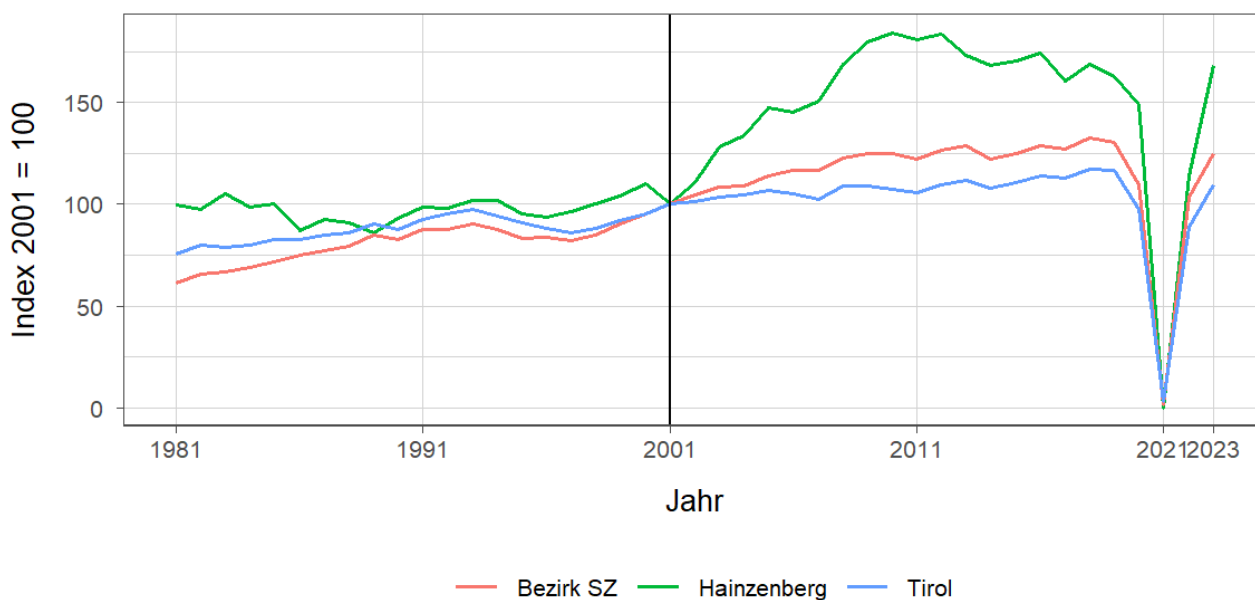


Tabelle 8.2: Nächtigungsentwicklung - Winter 2012 bis 2023

Jahr	Nächtigungen			Index 2012 = 100		
	Hainzenberg	Bezirk SZ	Tirol	Hainzenberg	Bezirk SZ	Tirol
2012	74.040	5.175.933	25.699.115	100,0	100,0	100,0
2013	69.945	5.267.590	26.220.929	94,5	101,8	102,0
2014	67.759	4.984.930	25.370.402	91,5	96,3	98,7
2015	68.717	5.104.987	25.960.806	92,8	98,6	101,0
2016	70.313	5.248.776	26.804.089	95,0	101,4	104,3
2017	64.761	5.190.775	26.463.873	87,5	100,3	103,0
2018	68.022	5.407.888	27.583.016	91,9	104,5	107,3
2019	65.638	5.333.331	27.485.847	88,7	103,0	107,0
2020	60.198	4.468.555	22.925.568	81,3	86,3	89,2
2021	38	64.536	712.998	0,1	1,2	2,8
2022	45.855	4.224.033	20.909.636	61,9	81,6	81,4
2023	67.851	5.100.657	25.707.235	91,6	98,5	100,0

Quelle: AdTLR, Raumordnung und Statistik, Tourismusstatistik

Tabelle 8.3: Nächtigungen nach Unterkunftsarten - Winter 2023

Kategorie	Nächtigungen			in %		
	Hainzenberg	Bezirk SZ	Tirol	Hainzenberg	Bezirk SZ	Tirol
Gewerblich	31.840	3.528.709	19.043.511	46,9	69,2	74,1
davon ***** / ****	G	1.854.822	8.849.552	G	36,4	34,4
***	G	704.558	3.912.344	G	13,8	15,2
** / *	G	381.088	2.302.416	G	7,5	9,0
Fewo gewerblich	4.787	588.241	3.979.199	7,1	11,5	15,5
Privat	1.715	170.258	814.588	2,5	3,3	3,2
Fewo privat	32.830	1.228.030	4.978.196	48,4	24,1	19,4
Campingplätze	-	98.715	412.652	-	1,9	1,6
Sonst. Unterkünfte	G	74.945	458.288	G	1,5	1,8
Gesamt	67.851	5.100.657	25.707.235	100,0	100,0	100,0

Quelle: Quelle: AdTLR, Raumordnung und Statistik, Tourismusstatistik

G = Geheim, da weniger als 3 Betriebe vorhanden

Tabelle 8.4: Nächtigungsentwicklung - Sommer seit 1981

Jahr	Nächtigungen			Index 2001 = 100		
	Hainzenberg	Bezirk SZ	Tirol	Hainzenberg	Bezirk SZ	Tirol
1981	35.775	4.110.079	23.095.058	192,7	130,6	135,8
1991	32.304	4.131.354	23.561.062	174,0	131,3	138,5
2001	18.569	3.146.580	17.006.337	100,0	100,0	100,0
2011	36.316	3.679.738	18.068.597	195,6	116,9	106,2
2021	32.741	4.217.802	19.865.249	176,3	134,0	116,8
2023	41.289	4.657.190	22.788.556	222,4	148,0	134,0

Quelle: AdTLR, Raumordnung und Statistik, Tourismusstatistik

Abbildung 8.2: Nächtigungsentwicklung im Sommer

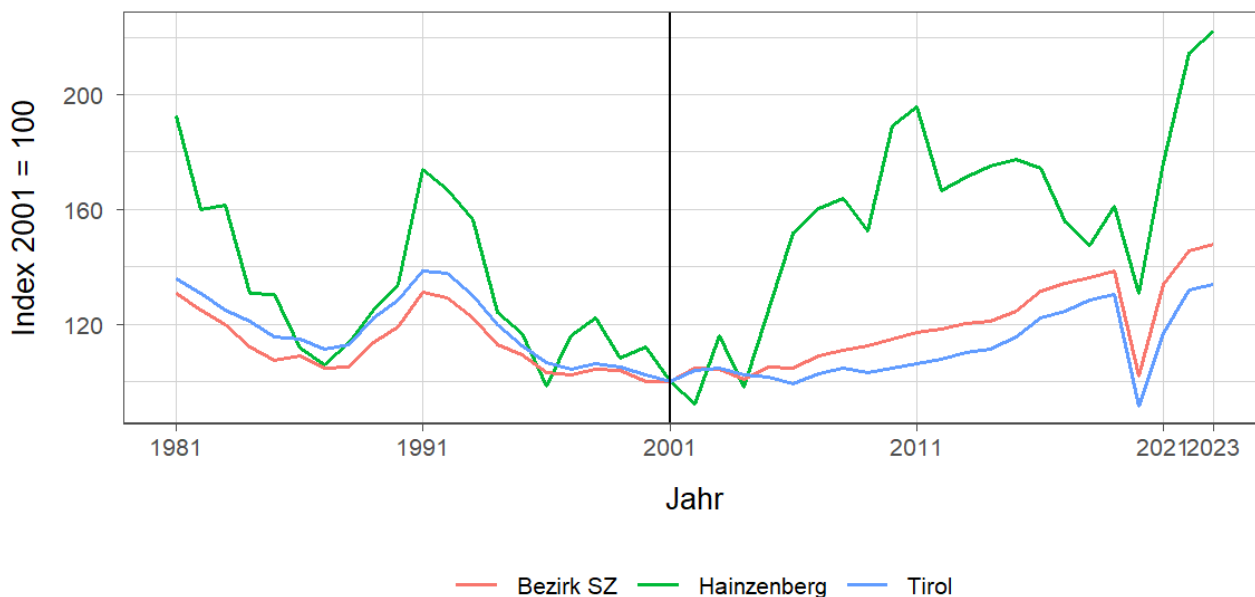


Tabelle 8.5: Nächtigungsentwicklung - Sommer 2012 bis 2023

Jahr	Nächtigungen			Index 2012 = 100		
	Hainzenberg	Bezirk SZ	Tirol	Hainzenberg	Bezirk SZ	Tirol
2012	30.933	3.723.487	18.325.187	100,0	100,0	100,0
2013	31.821	3.784.206	18.727.354	102,9	101,6	102,2
2014	32.488	3.813.139	18.959.548	105,0	102,4	103,5
2015	32.972	3.923.839	19.676.251	106,6	105,4	107,4
2016	32.389	4.140.407	20.796.138	104,7	111,2	113,5
2017	28.917	4.230.429	21.193.135	93,5	113,6	115,7
2018	27.389	4.287.921	21.806.765	88,5	115,2	119,0
2019	29.929	4.353.529	22.163.110	96,8	116,9	120,9
2020	24.303	3.205.751	15.580.308	78,6	86,1	85,0
2021	32.741	4.217.802	19.865.249	105,8	113,3	108,4
2022	39.840	4.583.242	22.448.264	128,8	123,1	122,5
2023	41.289	4.657.190	22.788.556	133,5	125,1	124,4

Quelle: AdTLR, Raumordnung und Statistik, Tourismusstatistik

Tabelle 8.6: Nächtigungen nach Unterkunftsarten - Sommer 2023

Kategorie	Nächtigungen			in %		
	Hainzenberg	Bezirk SZ	Tirol	Hainzenberg	Bezirk SZ	Tirol
Gewerblich	21.699	3.168.046	15.781.623	52,6	68,0	69,3
davon **** / ****	G	1.838.582	7.888.227	G	39,5	34,6
***	G	605.501	3.470.892	G	13,0	15,2
** / *	G	284.442	1.743.642	G	6,1	7,7
Fewo gewerblich	4.220	439.521	2.678.862	10,2	9,4	11,8
Privat	904	111.327	633.879	2,2	2,4	2,8
Fewo privat	17.730	799.192	3.615.238	42,9	17,2	15,9
Campingplätze	-	471.230	1.898.422	-	10,1	8,3
Sonst. Unterkünfte	G	107.395	859.394	G	2,3	3,8
Gesamt	41.289	4.657.190	22.788.556	100,0	100,0	100,0

Quelle: Quelle: AdTLR, Raumordnung und Statistik, Tourismusstatistik
 G = Geheim, da weniger als 3 Betriebe vorhanden

Abbildung 8.3: Nächtigungsentwicklung im Vergleich Winter zu Sommer

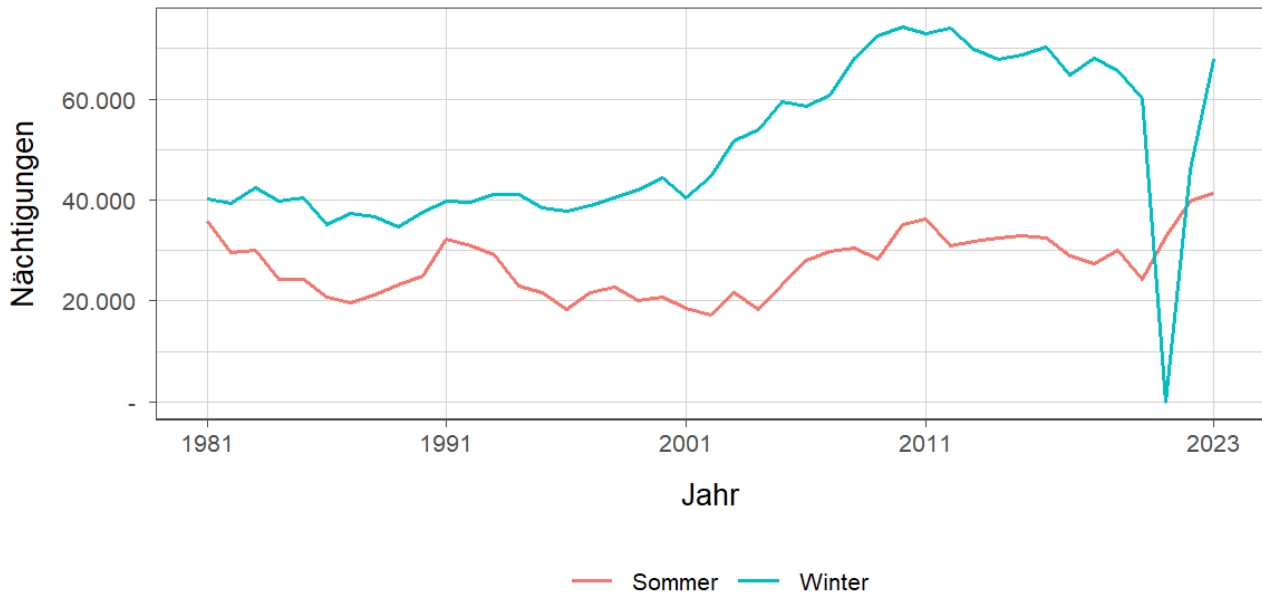


Tabelle 8.7: Betten - Winter 2023

Kategorie	Betten Winter			in %		
	Hainzenberg	Bezirk SZ	Tirol	Hainzenberg	Bezirk SZ	Tirol
Gewerblich	349	38.331	224.822	34,5	60,7	65,8
davon **** / ****	58	18.048	90.088	5,7	28,6	26,4
***	170	7.543	47.047	16,8	11,9	13,8
** / *	54	4.660	33.308	5,3	7,4	9,8
Fewo gewerblich	67	8.080	54.379	6,6	12,8	15,9
Privat	120	3.858	19.168	11,9	6,1	5,6
Fewo privat	479	19.549	84.979	47,3	31,0	24,9
Sonst. Unterkünfte	64	1.394	12.495	6,3	2,2	3,7
Gesamt	1.012	63.132	341.464	100,0	100,0	100,0

Quelle: Quelle: AdTLR, Raumordnung und Statistik, Tourismusstatistik
 G = Geheim, da weniger als 3 Betriebe vorhanden

Tabelle 8.8: Betten - Sommer 2023

Kategorie	Betten Sommer			in %		
	Hainzenberg	Bezirk SZ	Tirol	Hainzenberg	Bezirk SZ	Tirol
Gewerblich	349	38.226	217.717	34,2	60,5	64,6
davon ***** / ****	58	18.113	86.552	5,7	28,7	25,7
***	170	7.555	46.198	16,7	12,0	13,7
** / *	54	4.532	32.060	5,3	7,2	9,5
Fewo gewerblich	67	8.026	52.907	6,6	12,7	15,7
Privat	109	3.757	18.506	10,7	5,9	5,5
Fewo privat	499	18.907	82.554	48,9	29,9	24,5
Sonst. Unterkünfte	64	2.264	18.363	6,3	3,6	5,4
Gesamt	1.021	63.154	337.140	100,0	100,0	100,0

Quelle: Quelle: AdTLR, Raumordnung und Statistik, Tourismusstatistik

G = Geheim, da weniger als 3 Betriebe vorhanden

Tabelle 8.9: Auslastung 2023

Kategorie	Auslastung in % ¹					
	Hainzenberg		Bezirk SZ		Tirol	
	Winter	Sommer	Winter	Sommer	Winter	Sommer
Gewerblich	50,4	33,8	50,9	45,0	46,8	39,4
davon ***** / ****	G	G	56,8	55,2	54,3	49,5
***	G	G	51,6	43,6	45,9	40,8
** / *	G	G	45,2	34,1	38,2	29,6
Fewo gewerblich	39,5	34,2	40,2	29,8	40,4	27,5
Privat	7,9	4,5	24,4	16,1	23,5	18,6
Fewo privat	37,9	19,3	34,7	23,0	32,4	23,8
Sonst. Unterkünfte	G	G	29,7	25,8	20,3	25,4
Gesamt	37,0	22,0	43,8	36,0	40,9	33,7

Quelle: Quelle: AdTLR, Raumordnung und Statistik, Tourismusstatistik

¹ Winter: 100 Prozent entsprechen 181 (bzw. 182 im Schaltjahr) Vollbelegungstagen

Sommer: 100 Prozent entsprechen 184 Vollbelegungstagen

Aus Datenverfügbarkeitsgründen wurde die Auslastung mit der Bettenzahl des Vorjahres berechnet

G = Geheim, da weniger als 3 Betriebe vorhanden

9 Grundversorgung der Tiroler Bevölkerung

Tabelle 9.1: Einrichtungen zur Grundversorgung der Tiroler Bevölkerung 2023

Einrichtungen	Hainzenberg	Bezirk SZ	Tirol
Nahversorger	-	90	690
Verkaufsfläche der Nahversorger (in m ²)	-	50.108	356.831
Verkaufsfläche (in m ² /Einwohner)	-	1	0
Metzger	-	24	149
Baecker	-	37	374
Polizeiinspektion	-	9	78
Praktischer_Arzt	-	73	674
Zahnheilkunde	-	36	427
Apotheke	-	15	131
Hausapotheke	-	5	55
Altersheim	-	12	93
Postamt	-	6	37
Postpartner	-	12	114
Bankfiliale	-	53	409
Tankstelle	-	29	304
Kinderkrippe	-	35	310
Kindergarten	1	62	484
Hort	-	19	114
Volksschule	1	43	351
Mittelschule	-	14	106
Sonderschule	-	3	20
Poly	-	5	28
AHS	-	3	27

Quelle: Quelle: AdTLR, Raumordnung und Statistik, Tourismusstatistik, Erhebung zur Grundversorgung der Tiroler Bevölkerung

10 Gemeindefinanzen

Tabelle 10.1: Eigene Steuern ¹

Jahr	Steuern in Tsd. Euro			Index 2013 = 100		
	Hainzenberg	Bezirk SZ	Tirol	Hainzenberg	Bezirk SZ	Tirol
2013	123	38.409	352.594	100,0	100,0	100,0
2014	115	36.255	332.524	93,0	94,4	94,3
2015	110	37.719	345.545	89,1	98,2	98,0
2016	114	38.922	360.435	92,4	101,3	102,2
2017	116	40.752	373.058	94,0	106,1	105,8
2018	120	43.157	388.551	97,6	112,4	110,2
2019	136	45.295	405.946	110,3	117,9	115,1
2020	148	44.191	400.991	120,3	115,1	113,7
2021	128	43.688	400.778	103,5	113,7	113,7
2022	157	50.698	446.231	127,7	132,0	126,6

Quelle: AdTLR, Abt. Gemeinden, Die Finanzlage der Gemeinden Tirols

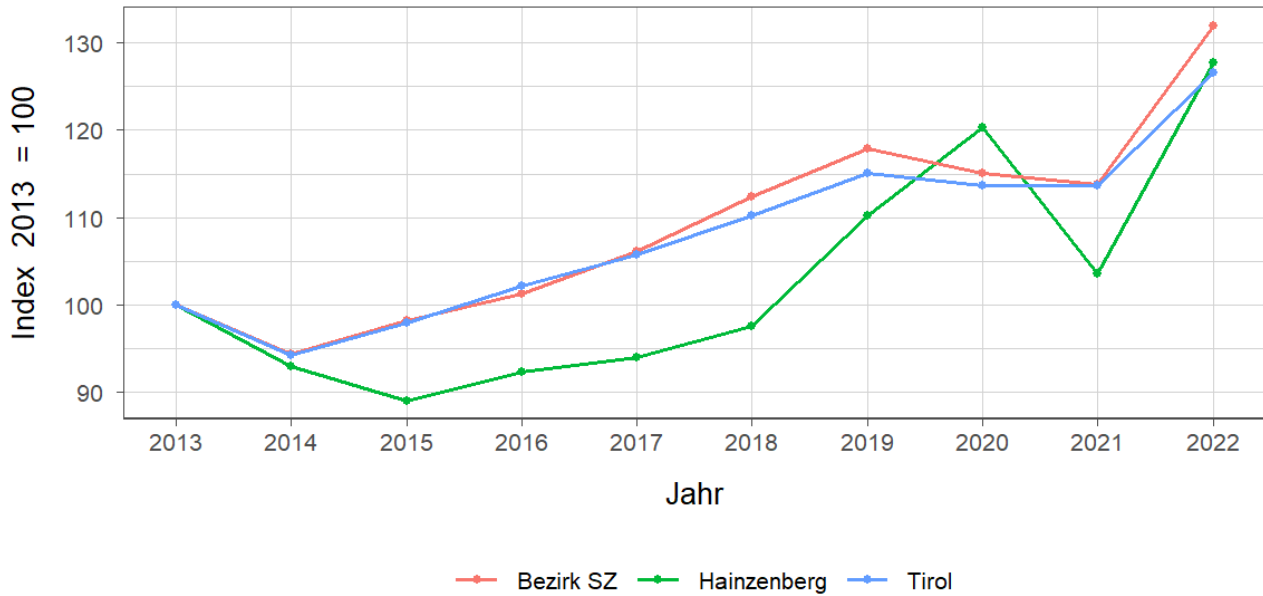
Tabelle 10.2: Eigene Steuern pro Einwohner

Jahr	Pro Einwohner in Euro			Index 2013 = 100		
	Hainzenberg	Bezirk SZ	Tirol	Hainzenberg	Bezirk SZ	Tirol
2013	177	478	488	100,0	100,0	100,0
2014	162	448	456	91,4	93,7	93,4
2015	151	461	467	85,2	96,4	95,7
2016	155	471	483	87,7	98,4	98,9
2017	159	489	497	89,5	102,2	101,7
2018	167	515	515	94,3	107,6	105,4
2019	191	537	536	107,6	112,3	109,7
2020	205	523	528	115,8	109,4	108,0
2021	173	513	525	97,5	107,2	107,4
2022	216	586	579	121,9	122,5	118,5

Quelle: AdTLR, Abt. Gemeinden, Die Finanzlage der Gemeinden Tirols

¹ Ausschließliche Gemeindeabgaben i. S. des Finanzausgleichsgesetzes
(Grundsteuer A und B, Kommunalsteuer, Sonstige Steuern)

Abbildung 10.1: Entwicklung der Eigenen Steuern

Tabelle 10.3: Abgabenertragsanteile ¹

Jahr	Abgabenertragsanteile in Tsd. Euro			Index 2013 = 100		
	Hainzenberg	Bezirk SZ	Tirol	Hainzenberg	Bezirk SZ	Tirol
2013	538	61.805	613.323	100,0	100,0	100,0
2014	631	72.957	696.908	117,1	118,0	113,6
2015	665	76.576	733.155	123,4	123,9	119,5
2016	684	78.124	751.116	127,1	126,4	122,5
2017	695	78.972	756.870	129,0	127,8	123,4
2018	732	82.895	792.641	136,0	134,1	129,2
2019	777	89.370	851.034	144,2	144,6	138,8
2020	696	81.968	777.780	129,3	132,6	126,8
2021	806	95.608	907.213	149,7	154,7	147,9
2022	904	107.423	1.031.610	167,8	173,8	168,2

Quelle: AdTLR, Abt. Gemeinden, Die Finanzlage der Gemeinden Tirols

Tabelle 10.4: Abgabenertragsanteile pro Einwohner

Jahr	Pro Einwohner in Euro			Index 2013 = 100		
	Hainzenberg	Bezirk SZ	Tirol	Hainzenberg	Bezirk SZ	Tirol
2013	774	770	849	100,0	100,0	100,0
2014	891	902	956	115,1	117,2	112,6
2015	913	936	992	118,0	121,6	116,8
2016	934	945	1.007	120,7	122,8	118,5
2017	950	948	1.008	122,8	123,1	118,6
2018	1.017	988	1.050	131,4	128,4	123,6
2019	1.089	1.060	1.123	140,8	137,7	132,2
2020	963	971	1.023	124,5	126,1	120,5
2021	1.091	1.122	1.187	141,0	145,8	139,8
2022	1.240	1.242	1.337	160,3	161,3	157,5

Quelle: AdTLR, Abt. Gemeinden, Die Finanzlage der Gemeinden Tirols

¹ Anteile der Gemeinden an den gemeinschaftlichen Bundesabgaben lt. Finanzausgleichsgesetzes

Abbildung 10.2: Entwicklung der Abgabenertragsanteile

